

## ISIS-MS-C5362-FPC

Milesight

- 5 Megapixel Full HD IP-Kamera
- Automatische Tag/Nacht-Umschaltung
- IR-Beleuchtung für Nachtsicht bis 60 Meter
- 2.7-13.5mm Objektiv mit Motorzoom und Autofokus
- Erweiterte Dynamik (WDR) bis 120 dB
- Gegenlichtkompensation (BLC)
- Spitzlichtaustattung (HLC)
- Rauschunterdrückung (2D + 3D DNR)
- Videoanalyse-Funktionen + AI
- H.265 Videocodec



**Inklusive Anschlussbox**



### High Definition

**5 MP**  
MEGAPIXEL

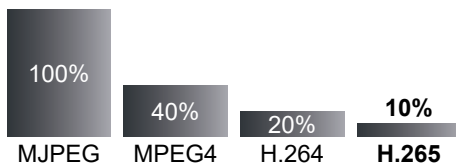
Videobilder in High Definition Auflösung:  
2592x1944 Bildpunkte mit 30 Bildern pro Sekunde  
2048x1536 Bildpunkte mit 45 Bildern pro Sekunde  
1920x1080 Bildpunkte mit 60 Bildern pro Sekunde

### Kompatibilität



Die Kamera ist kompatibel mit ONVIF, RTSP, DynDNS und vielen weiteren Protokollen zur Netzwerk- und Internetübertragung. So können Sie die Kamera auch in viele bestehende Systeme integrieren.

### H.265 Videocodec

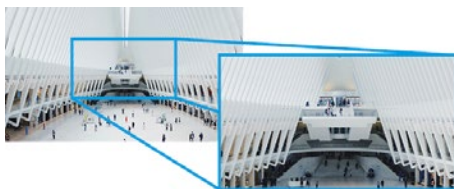


\*Die tatsächlichen Werte sind abhängig von den Bildinhalten und den daraus resultierenden Bildveränderungen einer Szene.

Komprimierungsverfahren verringern den Datenverkehr auf dem Netzwerk und erhöhen gleichzeitig die Aufzeichnungsdauer.

Moderne Komprimierungsmethoden übertragen nur zu bestimmten Zeitabständen vollständige Bilder. Dazwischen werden lediglich die Bildveränderungen übertragen. Das erhöht die Aufzeichnungsdauer um bis zu 90 Prozent.

### Motorzoom und Autofokus



Dank Motorzoom und Autofokus können Sie das Objektiv bequem über Netzwerk justieren.

### Hohe Lichtempfindlichkeit



Selbst bei wenig Umgebungslicht arbeitet die Kamera noch mit hervorragenden Farbbildern, ohne in den Nachtmodus umschalten zu müssen.

## Videoanalyse-Funktionen



Die Kamera verfügt über Videoanalyse-Funktionen, mit denen eine Alarmierung oder Auswertung viel effektiver gestaltet werden kann als mit einer herkömmlichen Bewegungserkennung.

- erweiterte Bewegungserkennung
- Linie übertreten
- Region betreten
- Region verlassen
- Personenerfassung
- Ansammlungs-Erkennung
- Personenzählung
- vermisste Objekte
- verdächtige Objekte
- Manipulationserkennung

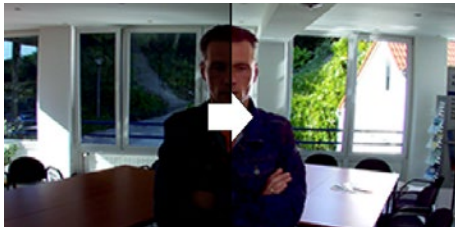
## AI Funktionen



Zusätzlich zu den normalen Milesight Videoanalyse-Funktionen bietet die Kamera weitere AI Funktionen.

- Personen/Fahrzeug-Unterscheidung
- Gesichtserkennung mit Speicherung als Snappschuss
- Personenzählung mit Deep Learning Unterstützung

## Gegenlichtkompensation



Die Gegenlichtkompensation ermöglicht es, in hell erleuchteten Szenen dunkle Objekte, die normalerweise nur als Silhouette zu erkennen wären, deutlicher darzustellen.

## Erweiterte Dynamik



Bei ungleichmäßigen Lichtverhältnissen sind Personen und Objekte, die sich zum Beispiel im Schatten befinden, oft nur schwer zu erkennen.

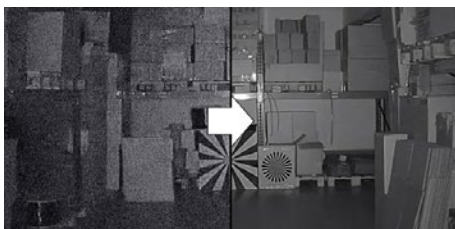
Mit der Funktion Wide Dynamic kommen Details sowohl in dunklen als auch in hellen Bildbereichen besser zur Geltung. Dadurch, dass die einzelnen Objektbereiche in einer Szene von der Kamera digital mit unterschiedlichen Helligkeits- beziehungsweise Gammawerten versehen werden, sind die Objekte in den hellen sowie in den dunklen Bereichen gut sichtbar.

## Spitzlichtaustattung



Wird der Sichtbereich der Kamera von Lichtquellen geblendet, werden diese Teile automatisch verdeckt, damit andere Teile nicht überblendet werden. Dies ist zum Beispiel hilfreich bei der Identifizierung von Kfz-Kennzeichen.

## Rauschunterdrückung



Bildrauschen tritt bei vielen Kameras besonders häufig in lichtschwachen Situationen auf. Der Effekt wird durch eine hohe Verstärkung verursacht. Die digitale Rauschunterdrückung reduziert das Rauschen und kann so den Speicherplatzbedarf der Aufnahmen am Recorder verringern.

## Bewegungsunschärfe-Reduzierung



Das Deblur verringert die Belichtungszeit durch einen präzisen Algorithmus und entfernt damit unscharfe Artefakte, die durch Bewegung verursacht werden.

## Bildstabilisator



Ein digitaler Bildstabilisator gleicht kleine Verwacklungen aus, die zum Beispiel durch Wind bei einer Mastmontage auftreten können.

## Entnebelung



Wenn die Sicht durch Nebel oder Rauch beeinträchtigt wird, passt diese Funktion die Werte für Farbe, Kontrast und Kantenschärfe an, um ein klareres Bild zu erhalten.

## Korridor-Modus



Sie können für die Überwachung von Gängen oder entlang einer Gebäudeseite den Korridor-Modus verwenden.

Die Kamera wird hochkant montiert. Ein Milesight NVR kann anschließend mit dem Korridor-Modus das Bild ebenfalls um 90 Grad drehen und so hochkant darstellen. Das ermöglicht eine viel effektivere Überwachung von vertikalen Bereichen.

## Region of Interest



Unwichtige Bildbereiche können Sie mit reduzierter Qualität definieren. So sparen Sie Festplattenspeicher und Netzwerk-Bandbreite.

## Heatmap

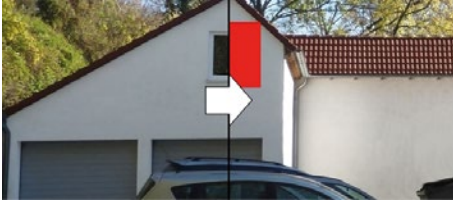


Mit der Heatmap-Funktion können Sie Kundenverhalten messen und dadurch Verkaufswege effizienter nutzen. Bereiche, in denen sich häufig Personen aufhalten, werden farblich markiert. So kann man sehr gut nachvollziehen, welche Bereiche besonders häufig besucht werden und welche eher gemieden werden.

Ähnlich wie bei einer Wärmebildkamera wird das Aufkommen farblich dargestellt - nur gelten die verschiedenen Farbtöne nicht für Temperaturen, sondern für den Personenverkehr.



## Privatmaskierung



Diese Funktion verdeckt Privatbereiche. Dies ist häufig zum Schutz der Privatsphäre anderer Personen erforderlich.

## Verschlüsselung



Für HTTPS, FTP und SMTP kann zur Verbindung eine SSL/ TLS Verschlüsselung verwendet werden. Das bietet Ihnen Sicherheit und die Einhaltung von Datenschutzbestimmungen.

## RTMP Streaming



Mit der Milesight RTMP-Funktion können Sie den Videostream einer Kamera auf Internetplattformen wie Youtube als Livestream übertragen.

## SiP



Über SIP (Session Initiation Protocol) wird auch die Einbindung in eine IP-Telefonanlage unterstützt. Wenn zum Beispiel die Türklingel mit einem kompatiblen Telefon verbunden ist, kann beim Klingeln das Livebild der Kamera auf dem Telefon eingeblendet werden.

## Smarthome-Integration



Die Kamera kann bei Alarmen und Ereignissen HTTP-Benachrichtigungen an die Hausautomation versenden. So können zum Beispiel bei einem Alarm durch Bewegungserkennung der Kamera über die Hausautomation die Beleuchtung oder die Rolläden aktiviert werden.

## CMS-Software



Mit der CMS (Central Videomanagement Software) können Sie zentral auf all Ihre Milesight Kameras und Recorder zugreifen. Sie kann kostenlos für PC heruntergeladen werden.

Sie haben all Ihre Videosysteme mit Livebildern und Wiedergabe auf einem Blick und können die Darstellung auf bis zu vier Monitore verteilen.

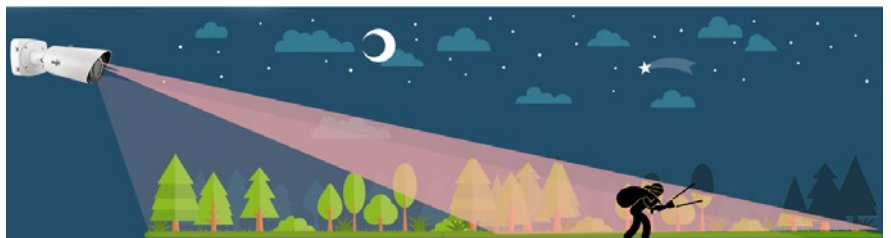
Müssen an einem Videosystem nachträglich Einstellungen an den Kameras, am Aufnahmezeitplan oder an den Benutzerrechten geändert werden? Kein Problem. Sie können alle Ihre Milesight Videosysteme vollständig zentral verwalten.

## 2-Zonen Infrarot-Beleuchtung



Bei schlechten Lichtbedingungen, zum Beispiel nachts, schaltet die Kamera automatisch in den Schwarz/Weiß-Betrieb um. Die Sicht wird zusätzlich durch die integrierte Infrarotbeleuchtung unterstützt. Die Kamera besitzt einen eingebauten Infrarot-Sperrfilter (IR-Cut-Filter). Damit werden störende Einflüsse der IR-Strahlung auf die Abbildungsqualität des Sensors vermieden.

Dank der 2-Zonen Beleuchtung können Personen oder Objekte im Nahbereich sowie in entfernten Bereichen optimal ausgeleuchtet werden. Zwei LEDs sind für den Nahbereich mit breitflächiger 60 Grad Ausleuchtung. Bei einem hohen Zoomfaktor für entfernte Bereiche arbeiten die zwei LEDs mit 30 Grad für eine schmalere Ausleuchtung mit größerer Reichweite bis 60 Meter.



## Wetterfest



Das Gehäuse verfügt über den Schutzgrad IP67. So ist die Kamera gegen Feuchtigkeit und Staub geschützt und kann sowohl im Innen als auch im Außenbereich eingesetzt werden.

## PTFE-Membrane



Zur Vermeidung von Beschlag durch Feuchtigkeit: Polytetrafluorethylen (PTFE) wird unter anderem zur Herstellung von wasserabweisenden Stoffen verwendet. Die PTFE-Membrane sorgt dafür, dass Luft zirkulieren kann, ohne dass Wasser oder Staub in die Kamera eindringt.

Dank der integrierten PTFE-Membrane haben Sie eine passive dauerhafte Luftzirkulation, ohne dass Feuchtigkeit eindringt. Kurz gesagt: feuchte Luft raus, trockene Luft rein.

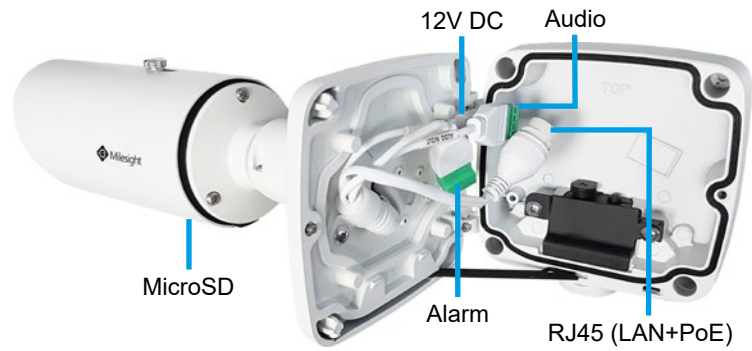
## Anschlussbox



Die Anschlusskabel werden in der integrierten Anschlussbox verbunden. So benötigen Sie keine externe Verteilerdose, um die Kabel im Außenbereich sicher zu verbinden.

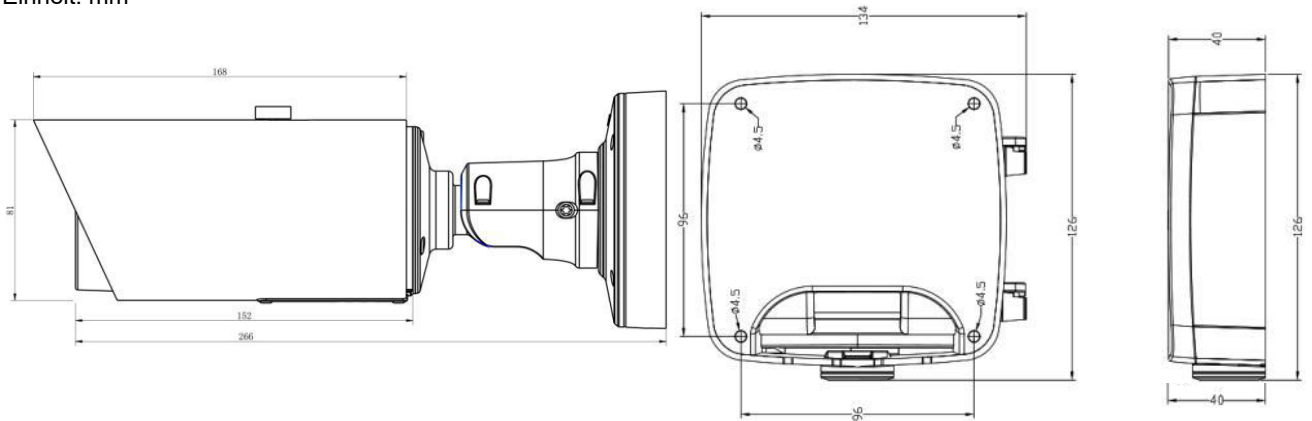
Die Anschlussbox lässt sich einfach öffnen und schließen. Das vereinfacht die Montage und spätere Wartungsarbeiten.

## Anschlüsse



## Abmessungen

Einheit: mm



## Optionales Zubehör

<p><b>Milesight</b></p>  <p><b>ISIS-MS-N Serie</b> Milesight Netzwerk-Recorder</p>	<p><b>Xbarox</b></p>  <p><b>RY-LGSP Serie</b> Videooptimierte PoE-Switch</p>	<p><b>GP-POE-INJ. 15,4 W</b> PoE-Injektor 15,4 Watt</p> 	<p><b>NT2001</b> Stecker-Netzteil, 12V DC, 2A</p> 	<p><b>Milesight</b></p>  <p><b>ISIS-MS-A01</b> Masthalter</p>
<p><b>Milesight</b></p>  <p><b>ISIS-MS-A03</b> Eckhalter für Außenecken</p>				

## Technische Daten

<b>Allgemeine Daten</b>	
<b>ISIS-MS-C5362-FPC</b>	
Bildsensor	1/2.8" Progressive Scan CMOS
Auflösung	5 Megapixel (2592x1944)
Lichtempfindlichkeit Farbe	0.005 Lux (F1.2)
Lichtempfindlichkeit SW	0 Lux (IR an)
Day/Night	automatische Tag-/Nachtumschaltung mit schwenkbarem IR Cut Filter (True Day/Night)
Infrarotlicht	integrierte IR-Beleuchtung, bis 60 Meter Reichweite, 4 LEDs (2x30° und 2x60°)
Auto-Shutter / Verschlusszeit	1 - 1/100.000 sek.
<b>Objektiv</b>	
Brennweite	2.7-13.5 mm
Lichtstärke	F1.4
Zoom	Motorzoom mit Autofokus
Blickwinkel	89°~30° (horizontal)
<b>Bildfunktionen</b>	
Erweiterte Dynamik / WDR	WDR (Wide Dynamic Range) bis 120 dB
Gegenlichtkompensation	BLC (Back Light Compensation)
Spitzlichtaustattung	HLC (High Light Compensation)
Rauschunterdrückung	2D + 3D DNR (Digital Noise Reduction)
Entnebelung	Anti-Fog
Roi (Region of Interest)	8 Zonen
Unschärfe-Reduzierung	Deblur (Bewegungsunschärfe-Reduzierung)
Bildstabilisator	EIS (digitaler Bildstabilisator)
Korridor-Modus	ja
Heatmap	ja
Bewegungserkennung	ja
Videoanalyse	Erweiterte Bewegungserkennung, Linie übertreten, Region betreten, Region verlassen, Personenerfassung, Ansammlungs-Erkennung, Personenzählung, vermisste Objekte, verdächtige Objekte, Manipulationserkennung
AI-Videoanalyse	Personen/Fahrzeug-Unterscheidung, Gesichtserkennung mit Speicherung als Snappschuss, Personenzählung mit Deep Learning Unterstützung
Privatmaskierung	8 Zonen
Bildeinstellungen	Helligkeit, Kontrast, Sättigung Schärfe
Sonstiges	digitales Wasserzeichen, Kameratitel-Einblendung
<b>Video</b>	
Video-Komprimierung	MJPEG, H.264, H.264+, H.265, H.265+
Video Streaming	Tripple-Stream
Stream 1	30 Bilder pro Sekunde (2592x1944) 45 Bilder pro Sekunde (2048x1536) 60 Bilder pro Sekunde (1920x1080 / 1280x960 / 1280x720 / 704x576)
Stream 2	30 Bilder pro Sekunde (704x576 / 640x480 / 640x360 / 352x288 / 320x240 / 320x192 / 320x176)
Stream 3	30 Bilder pro Sekunde (1920x1080 / 1280x720 / 704x576 / 640x480 / 640x360 / 320x240 / 320x192 / 320x176)
Bitrate	16 Kbps bis 16 Mbps (CBR / VBR einstellbar)
<b>Audio</b>	
Komprimierung	G.711 / AAC / G.722 / G.726
Audio-Abtastrate	8 / 16 / 32 / 44.1 / 48 KHz
Audio-Bitrate	16~256 kbps
Zwei-Wege Audio	ja
<b>Netzwerk</b>	
Netzwerk-Interface	10/100 Ethernet, RJ45
Netzwerk-Protokolle	IPv4/IPv6, ARP, TCP, UDP, RTCP, RTP, RTSP, HTTP, HTTPS, DNS, DDNS, DHCP, FTP, NTP, SMTP, SNMP, UPnP, Bonjour, SIP, PPPoE, VLAN, 802.1x, QoS, IGMP, ICMP, SSL
Systemkompatibilität	ONVIF Profile G & Q & S & T, API
Bitrate	16Kbps~16Mbps (CBR/VBR einstellbar)
NAS	Unterstützt NFS, SMB/CIFS
FTP	FTP Upload / SMTP Upload
SIP / VoIP	Unterstützt Voice & Video-over-IP
Ereignis-Funktionen	FTP Upload / SMTP Upload / Aufzeichnung auf SD-Karte / Alarmausgang / SIP Phone
<b>Anschlüsse</b>	
Spannung	DC-Buchse, PoE
Netzwerk	1 x RJ-45
Alarm	1 x In, 1 x Out
Audio	1 x In, 1 x Out
Speicherkarten-Slot	microSD / SDHC / SDXC, bis zu 256 GB
<b>Spannungsversorgung</b>	
Eingangsspannung	12V DC / PoE
Stromverbrauch	7.6 W max. (IR aus) / 12.6 W max. (IR an)
PoE Standard	IEEE 802.3af Klasse 3 Power over Ethernet
<b>Sonstiges</b>	
Umgebungs-Temperatur	-40 °C ~ +60 °C
Umgebungs-Luftfeuchtigkeit	0 - 90% (nicht kondensierend)
Wetterschutz / Staubschutz	IP67
Vandalismusschutz / Schlagschutz	IK10
Zertifizierungen	CE, FCC
Abmessungen	134x126x285 mm (BxHxL)
Gewicht	1.1 kg